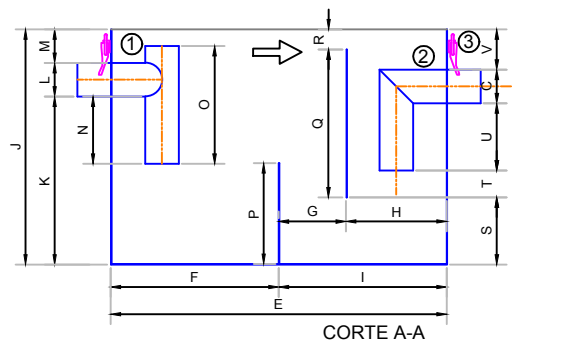
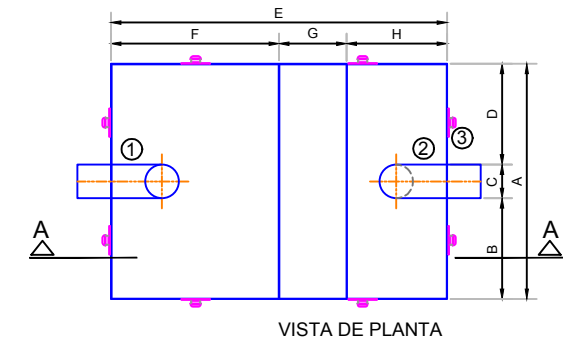
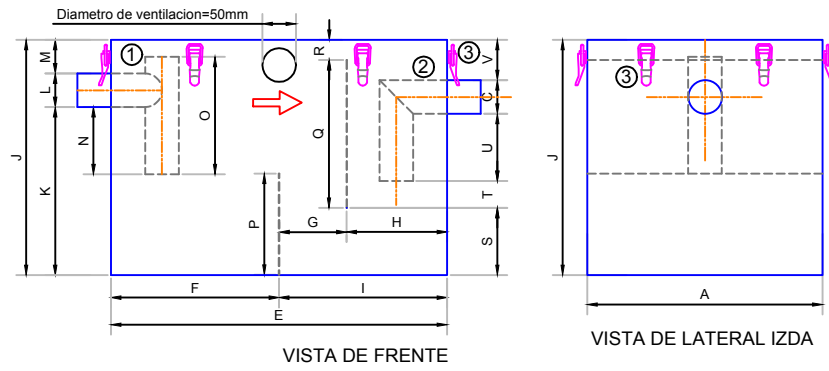
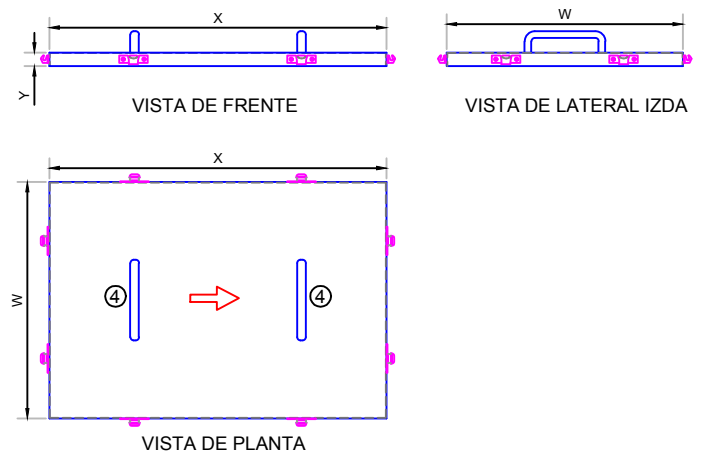


CUERPO TRAMPA DE GRASAS Y ACEITES



TAPA TRAMPA DE GRASAS Y ACEITES



DIMENSIONES

LAS DIMENSIONES ESTABLECIDAS SON EN MILIMETRO

ITEM	DIMENSION (mm)	ITEM	DIMENSION (mm)
A	mm	O	mm
B	mm	P	mm
C	mm	Q	mm
D	mm	R	mm
E	mm	S	mm
F	mm	T	mm
G	mm	U	mm
H	mm	V	mm
I	mm	W	mm
J	mm	X	mm
K	mm	Y	mm
L	mm		
M	mm		
N	mm		

DATOS

- 1- ENTRADA MACHO Ø50mm
- 2- SALIDA MACHO Ø50mm
- 3- 8 HEBILLA DISTRIBUIDAS EN TODO EL PERIMETRO DE LA TAPA
- 4- 2 MANIJAS ADHERIDAS EN LA TAPA
- MATERIAL CHAPA ACERO INOXIDABLE SS316 18/10 con Mo
- CUERPO DE SEPARADOR: ESPESOR=1,5 mm
- TAPA O CUBIERTA: ESPESOR= 1,5 mm ó 2 mm
- TAPA CON CINTA DE SELLADO TIPO EPDM, ESPESOR=4mm (CAUCHO DE POLIETILENO)

Ubicación General:

INFORME			
<small>Empresa:</small> INGENIERIA Y DESARROLLO <small>Factibilidad y Desarrollo Operacional</small>	<small>Título:</small> TRAMPA DE GRASAS Y ACEITES LOCALIDAD: CAPITAL PROVINCIA: SALTA	<small>Fecha Actualización:</small> 20/05/2028	<small>Escala:</small> 1:50 <small>Plano N°:</small> 1
<small>Responsable:</small> Jorge M. Rodriguez Ing. M. Sanchez vgozmez	<small>Codificación:</small> AC 2 1 1 <small>Edición:</small> SAL 001 <small>Última Modificación:</small>		
<small>Nombre Archivo: 20200520-Trampa de grasas y aceites-VerzonAZ.dwg</small>			